



ATOS PRO

НАУЧНО-ПРОИЗВОДСТВЕННАЯ
КОМПАНИЯ

ИНСТРУКЦИЯ ПО УСТАНОВКЕ

MAGLOCK

Инструкция

МАГНИТНЫЙ МЕБЕЛЬНЫЙ БЛОКИРАТОР РУКОВОДСТВО ПОЛЬЗОВАТЕЛЯ

ВАРИАНТЫ СБОРКИ

www.atospro.ru

Внимательно прочитайте инструкцию перед установкой и применением блокиратора. В противном случае функции безопасности изделия могут быть нарушены.

Во избежание ошибки рекомендуем выполнить предустановку ригеля замка с помощью клейкой двухсторонней ленты.

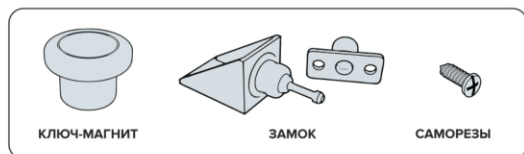
ВАЖНАЯ ИНФОРМАЦИЯ:

- Перед использованием замка убедитесь в том, что мебель не имеет повреждений в месте установки замка.
- Храните магнитный ключ вдали от детей.
- Храните документ о покупке, инструкцию по использованию в надежном месте. Претензии по гарантии или другие гарантийные рекламации должны оформляться у розничного продавца.

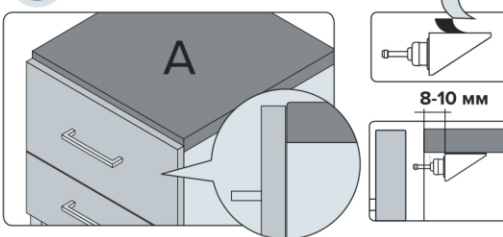
Для установки замка потребуются следующие инструменты:

1. Дрель или шуруповёрт.
2. Сверло диаметром 10,5мм.
3. Отвёртка крестовая.

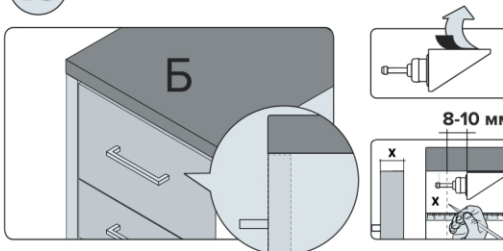
Варианты установки определяются размерами вашей мебели. MagLock может быть установлен как на выдвижные ящики, так и на однодверные или двухдверные распашные.



1a Предустановка ригеля



1б Предустановка ригеля

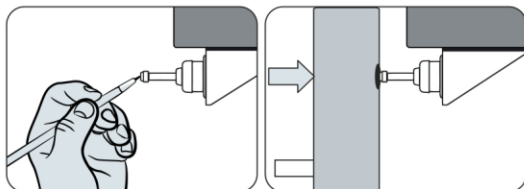


МАГНИТНЫЙ МЕБЕЛЬНЫЙ БЛОКИРАТОР РУКОВОДСТВО ПОЛЬЗОВАТЕЛЯ

Блокиратор соответствует высшему классу устойчивости—сила удержания до 80 кг

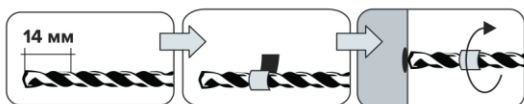
2 Разметка врезной части замка

После того как ригель замка установлен, возьмите любой маркер или масляной карандаш и нанесите на головку ригеля, закройте дверку. На двери появится цветная точка, она и будет служить ориентиром для сверления и установки врезной части замка.

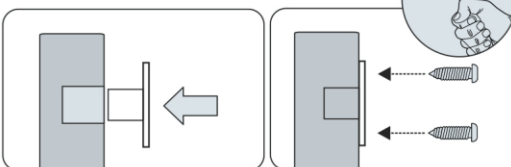


3 Установка врезной части замка

Возьмите сверло 10,5мм., отмерьте расстояние 14 мм. Это будет служить ограничителем, чтобы не испортить фасад мебели.

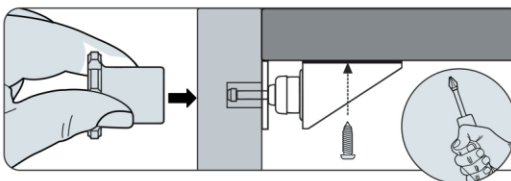


Устраните все остатки древесной стружки из отверстия и вставьте замок. Закрутите на два самореза.



4 Фиксирование ригеля и использование замка

Проверьте работоспособность замка и зафиксируйте ригельную часть саморезами.



Производитель: ООО "АТОС-ПРО", Россия, 125130
г. Москва, ул. Нарвская, д.1А,
тел.: 7 (499) 430-00-36
www.atospro.ru

Mag Lock